

3^{ème} ÉDITION DU PRIX DE LA RÉSILIENCE PROFESSIONNELLE
DECouvrez LE GRAND PRIX DE L'ÉTAPE TERRITORIALE BRETAGNE - PAYS DE LA LOIRE

Ils ont rebondi professionnellement après un gros pépin de vie et changent le monde du travail

GRAND PRIX DU JURY

Décerné à Fabrice HURÉ

**Porteur de projet pour l'inclusion des patients chroniques dans le monde du travail
et la promotion du sport-Santé**

« Se dialyser la nuit, pour revivre le jour".

On entend par revivre : être actif et inclus socialement/professionnellement.

60 acteurs de la Résilience Professionnelle réunis en pays de Brocéliande pour partager leurs engagements en faveur d'un monde du travail et d'une performance plus durable et solidaire.

En présence de **Caroline ROGER-MOIGNEU**, Vice-Présidente au Département d'Ille-et-Vilaine
et **Jean-Paul LEGENDRE**, Président du Conseil de Surveillance du Groupe Legendre.



LES RÉCITS DES ACTEURS DE LA RÉSILIENCE PROFESSIONNELLE CONTRIBUENT A BÂTIR UNE PERFORMANCE DURABLE ET SOLIDAIRE DU MONDE DU TRAVAIL

Le **Prix de la Résilience Professionnelle** est un appel à projets porté par l'association **Envie2Résilience**. Son objectif est la structuration d'une communauté d'acteurs issus du public, du privé et de la société civile qui s'engagent pour favoriser le rebond dans le monde du travail et sortir les vulnérabilités de leur tabou pour devenir sources d'une performance innovante. Par leurs actions, ils démontrent que la **résilience professionnelle** est une vertu décisive pour bâtir une performance plus durable et solidaire.

LE PAYS DE MERLIN ET LA FORÊT DE BROCÉLIANDE COMME POINT D'ANCRAGE

Après Roubaix en mars dernier, le **Prix de la Résilience Professionnelle** s'est tenu en Bretagne le 13 octobre au Lac de Trémelin (35) et à Saint-Gonlay, siège de l'association. Cette journée va permettre aux candidats de partager leurs parcours avec les membres du jury, composé d'acteurs locaux engagés.

Placé sous le Haut Patronage du Ministère du travail, le Prix est parrainé par **Annick BILLON**, Sénatrice de Vendée et Présidente de la Délégation aux Droits des Femmes, **Olivier MÉRIL**, Président de MV-GROUP, **Caroline ROGER-MOIGNEU**, Vice-Présidente du Département d'Ille-et-Vilaine, **Caroline LE FLOUR**, Artiste-Humoriste et lauréate du Prix culture édition #2 et **Edwige PICARD**, Psycho-criminologue, psychothérapeute.

Organisé en partenariat avec les réseaux locaux de l'Association nationale des DRH, le Jury s'est réuni le jeudi 13 octobre, au Lac de Trémelin (35) pour examiner les candidatures retenues pour les régions de Bretagne-Pays de la Loire.

Avec le **#Prix de la #Résilience #Professionnelle**, découvrez des **lauréats primés**.

CETTE EDITION EST SOUTENUE PAR



À propos d'ENVIE2RESILIENCE

Association loi 1901 reconnue d'intérêt général, Envie2résilience est la seule association en France spécialisée dans la résilience professionnelle. Créée en 2017, sa raison d'être est de favoriser la résilience dans le monde du travail pour générer de nouvelles formes de performance individuelle et collective en faisant bouger les lignes sur le tabou des vulnérabilités et en formant opérationnellement les personnes, les managers et les dirigeants.

CONTACT PRESSE

Patricia ACENSI-FERRE, Déléguée générale - 06 80 32 19 98 – contact@envie2resilience.org
envie2resilience.org

ILS ONT ÉGALEMENT ÉTÉ SALUÉS PAR LE JURY :

LES CANDIDATS

Ils nous partagent leurs engagements, leurs chemins de résilience professionnelle et leurs valeurs.

Grand Prix : Fabrice HURÉ (35)

Son credo : être actif et inclu socialement/professionnellement « pour revivre ».

Promouvoir l'activité physique adaptée et régulière, en participant à la course mythique de la Diagonale des Fous à La Réunion et en réalisant le documentaire La montagne dans le sang, projeté dans une 40aine de villes, et sensibiliser sur une offre de soin mal connue : la dialyse longue la nuit.

"Se dialyser la nuit, pour revivre le jour".

Prix Femme : Astou Braire (44)

Cheffe de cuisine privée gastronomique, chez des particuliers, donne des cours de cuisine, conseille les restaurateurs sur leur carte et préserve la production responsable, naturelle et de saisonnalité.

Parcours de vie difficile elle a dû se battre pour forcer le destin : cheffe de cuisine atypique, qui est aussi pompière volontaire à La Baule et militaire de réserve à Angers... Coachée à ses débuts par l'étoilé Thierry Marx (lauréate du prix Joséphine) et autres grandes toques.

Prix association : Solidarité Paysans de Bretagne (35)

Association créée par des agriculteurs qui accompagnent d'autres agriculteurs en difficulté. Ce travail d'accompagnement (diagnostique social et économique) se réalise en binôme (Salarié/bénévole)

Prix entreprise : Elizabeth MORGAN (49)

Artiste, accompagnatrice, conceptrice d'espaces de pauses multisensorielles

Accompagnement au développement personnel par la gestion et la déprogrammation des émotions bloquées, en séances individuelles, en atelier et par l'installation de dispositifs/espaces de courtes pauses multisensorielles générés par une œuvre d'art : visuelle, sonore, olfactive et un mobilier enveloppant intitulés «GLOBAL OPEN HEART».

Prix Tech : Lisa Ferrer – Kirae (35)

Le jeu vidéo comme outil de formation pour accompagner le développement et la valorisation des soft skills, de la prise de conscience à la prise de confiance : des mini-jeux mobiles pour activer ses compétences, un score cognitif pour obtenir un regard objectif sur ses compétences pour les valoriser et en parler plus facilement lors d'une mobilité professionnelle.

Prix rebond pays de La Loire : Anne-France David (44) #ose ton job

Accompagner celles et ceux qui souhaitent définir un nouveau projet professionnel et personnel afin de rebondir et aussi accompagner des plus jeunes dans leur (ré)orientation scolaire (lycéens et jeunes adultes).

Prix coup de pouce : Pascale LAMBRECH (29)

Patiente partenaire citoyenne, coordinatrice de programme d'éducation thérapeutique du patient, formatrice.

Permettre aux personnes qui sont de l'autre "côté du rivage", qui ont vécu des épreuves, de partager et transmettre des messages d'espoir.... ouvrir au changement face à la maladie et au handicap, qui sont aussi source de richesse, de force, de courage.

Prix coup de pouce : Sandrine Provost (85)

Thérapeute en hypnose

Accompagner adultes et enfants à partir de 4 ans vers le mieux être avec différents outils tels que l'hypnose, le dessin, la visualisation, la respiration... créer ses propre outils, utilisables dans son quotidien et être présente lors des passages difficiles avec ces outils qui rendent autonomes au quotidien.

Prix rebond Bretagne : Sterenn Duigou (35)

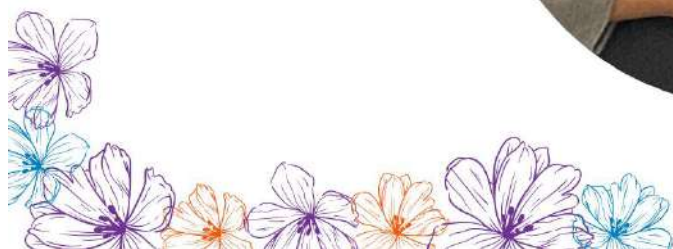
Consultants-coach professionnelle -formatrice

Proposer des prestations en évolution professionnelle, coaching professionnel notamment en collaboration avec Réso Forces, en coaching d'orientation, en coaching scolaire et en formation, avec développement les séjours découverte de soi/orientation pour les 15-25 ans avec des partenaires bretons.

[Caroline GUILLOT, L'ARTISTE DU PRIX DE LA RÉSILIENCE PROFESSIONNELLE – ÉTAPE BRETAGNE, PAYS DE LA LOIRE]

Caroline GUILLOT, artisan céramiste – shibumi, a transposé la #RésilienceProfessionnelle par la création d'une œuvre originale inspirées du Kintsugi, cet art de la réparation japonaise, qui sublime les fêlures.

Elle a travaillé près de 20 ans dans l'humanitaire d'urgence, sur le terrain comme au siège dans les Ressources Humaines avant de se tourner vers la céramique.



Pour consulter son travail d'artiste : <https://www.ateliershibumi.com/>



3ÈME ÉDITION DU PRIX DE LA RÉSILIENCE PROFESSIONNELLE BRETAGNE / PAYS DE LA LOIRE

SOUS LE HAUT
PATRONAGE DU



LES MEMBRES DU JURY



Philippe FOURQUET
Réviseur Coopératif et Conseil
en Gouvernance d'Entreprise
chez PHF CONSEILS



Brigitte CHOLLET
Fondatrice et directrice de
l'association RésoForces



Olivier Bourquard
DRH, expert en pratiques RH
Accompagnement de RH,
managers et dirigeants



Meriem BOUTERA
Chargée de développement
en santé au travail des chefs
d'entreprise
CMA Pays de la Loire



Béatrice LE CLANCHE
Dirigeante
AWEN Design d'espaces



Éléna MAÏNERU
Fondatrice M180 & Présidente
Femmes de Bretagne



Nicolas LONVIN
DG des Services Centre de
Gestion de la Fonction
Publique Territoriale du
Finistère (CDG29)



Pascale MELKA
Cheffe d'entreprise
DUCIS et NANOW



David THAUNAY
Responsable
Pôle Travaux
chez CLAUGER



Nathalie RUBEAUD
Chargée de développement de
l'Action Sociale région Bretagne
pour AG2R La Mondiale



Pauline BONNEL
Responsable HUP
Bretagne



Marion Eslinger
Chargée de mission
Salon et Campus des
Solidarités chez askoria
Présidente de l'association
Tout Atout



Sophie JUBAN
Co-présidente
Cnaib Bretagne
Élue à la CMA 35



Christophe MARTINS
Vice Président du
Conseil Général 35
Président de Montfort
communauté
Maire d'Ifendic



Jean-Philippe ACENSI
Président de l'Agence pour
l'Éducation par le Sport
(APELS)

LES AMBASSADEURS

Annick BILLON
Sénatrice de la Vendée,
Présidente de la délégation
aux Droits des Femmes.



Olivier MÉRIL
Président de MV-GROUP



Caroline LE FLOUR
Auteure-Humoriste
Lauréate Culture Prix#2
One Woman Show



Edwige PICARD
Psycho-criminologue, psychothérapeute,
Formatrice, Réserviste opérationnel



Caroline ROGER-MOIGNEU
Vice-Présidente du
Département d'Ille-et-Vilaine



ILS NOUS SOUTIENNENT

